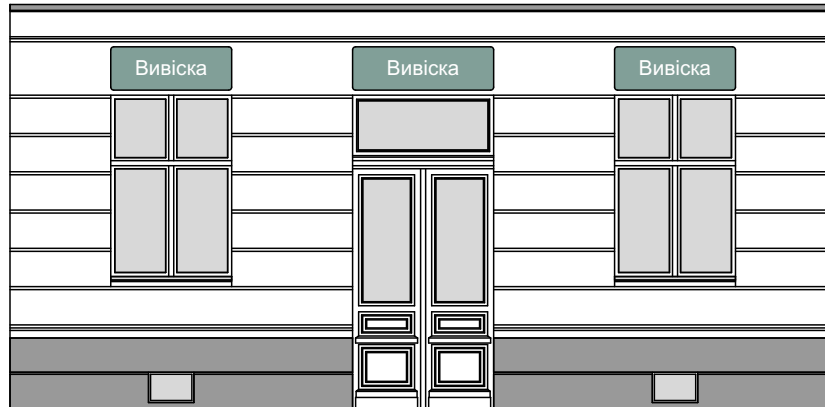


Посібник розміщення вивісок у місті Чортків

Зелені зони на фасаді будинку

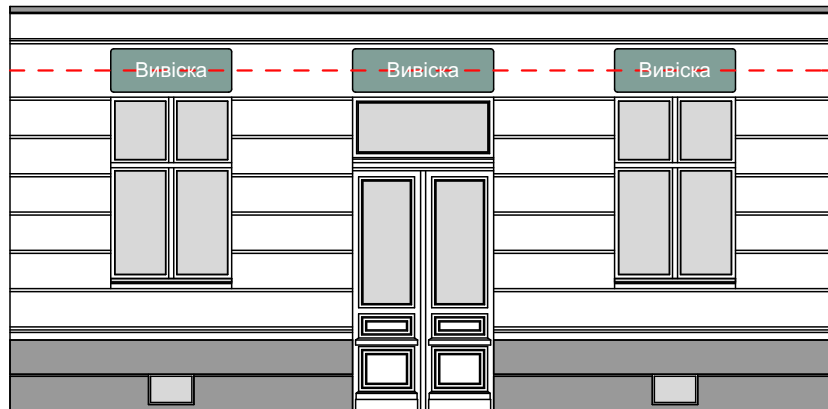


Для розміщення вивісок, котрі складаються з окремих символів відведено спеціально облаштовані ділянки на фасадах, які називаються "зеленими зонами". Літери та знаки на вивісках можна розміщувати лише в межах зелених зон

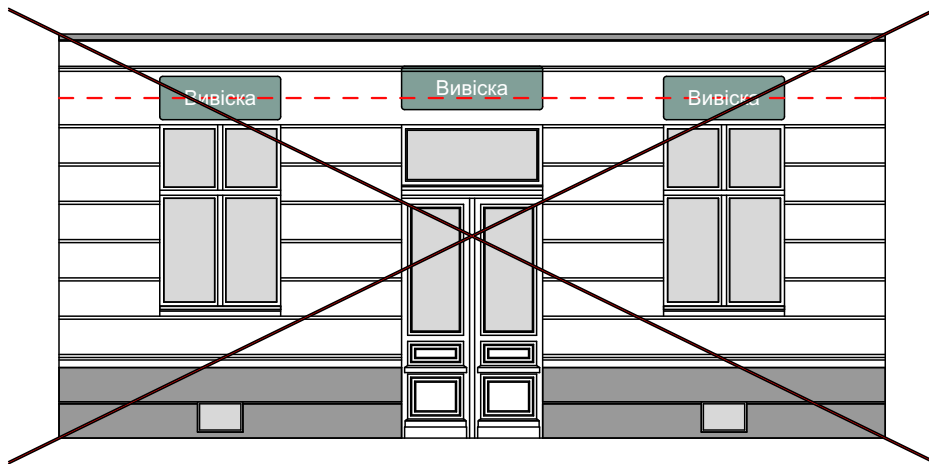
Вивіска

Приклад позначення типу вивісок та зелених зон на схемі розміщення

Взаємне розташування вивісок на фасаді будинку



Кожна з вивісок повинна розташовуватись по центру відносно дверей та віконних отворів оптично вирівнюючись за центром зеленої зони. У разі розміщення нової вивіски на фасаді слід брати до уваги розташування і розмір існуючих вивісок

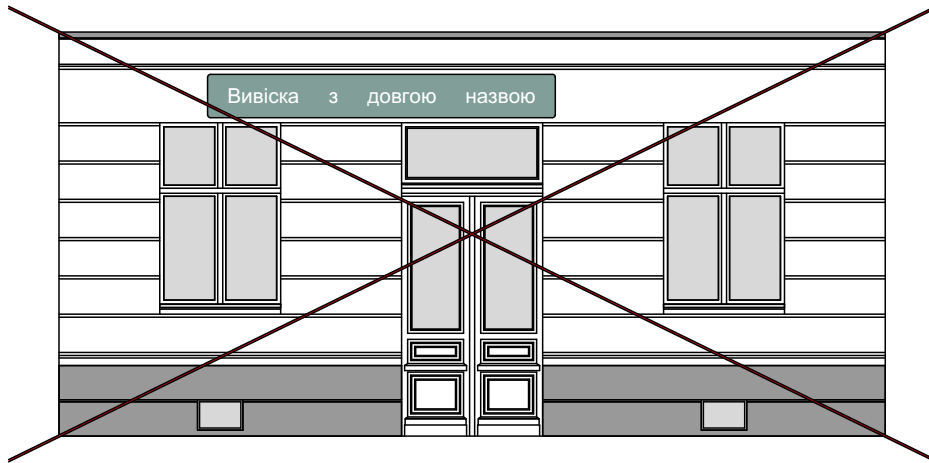


Невирівняні вивіски за центром зеленої зони створюють відчуття безладу

Розміщення вивісок в межах вікон та дверей

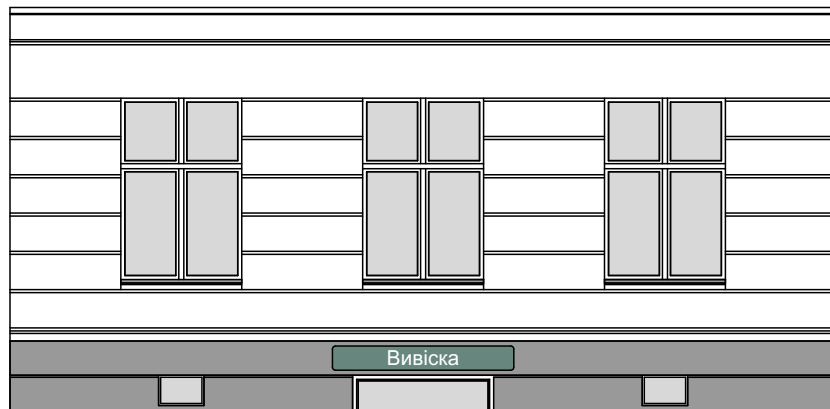


Одна вивіска може розміщуватись по центру дверного отвору

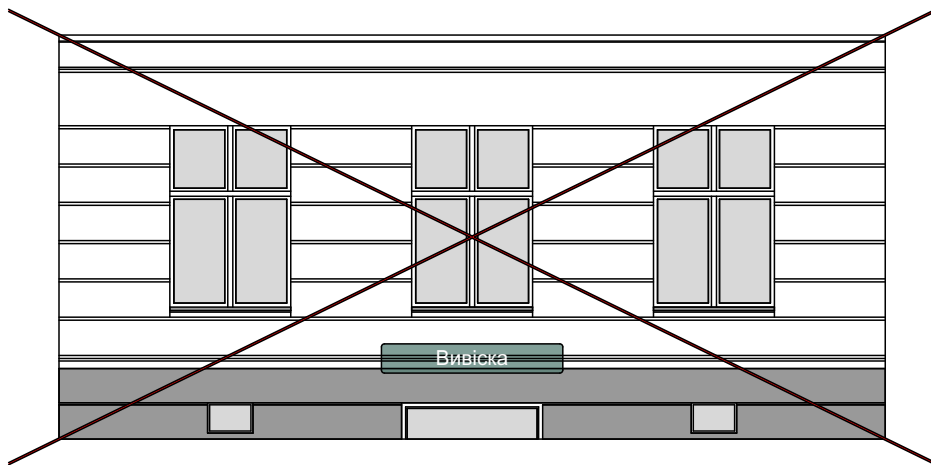


Вивіски не можуть розміщуватись в стороні відносно центру дверного отвору

Розміщення вивісок на цоколі будинку

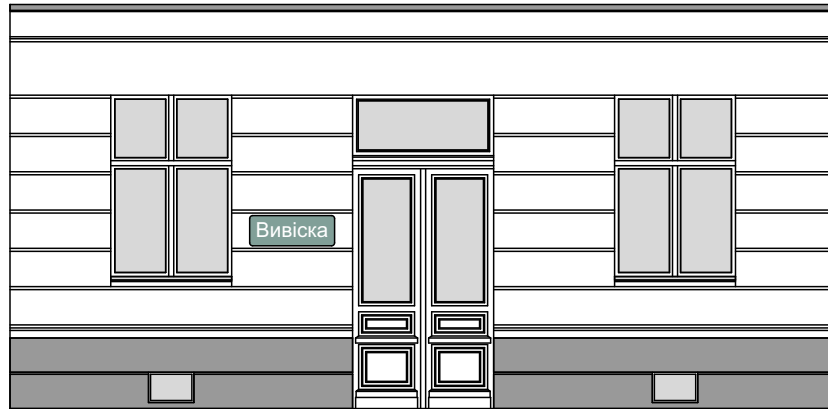


Вивіски можуть розташовуватись над дверними або віконними отворами цоколя лише за умови, що приміщення, над яким розташовуються вивіски належать суб'єкту, що їх розміщує

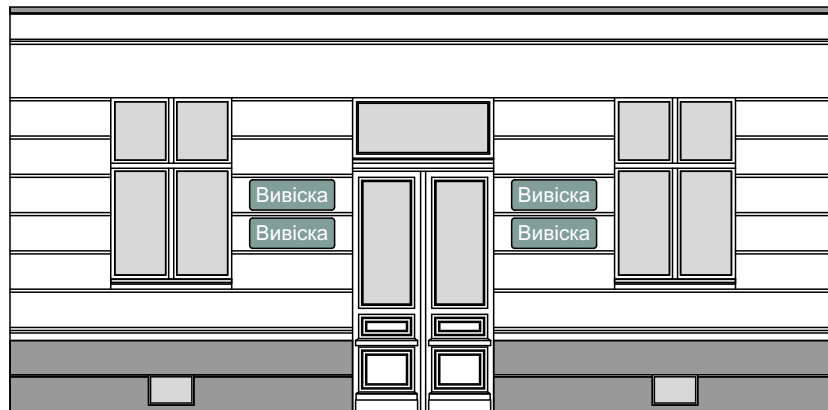


Забороняється розміщення вивісок вище цокольного поверху

Розміщення вивісок збоку від входу в будинок

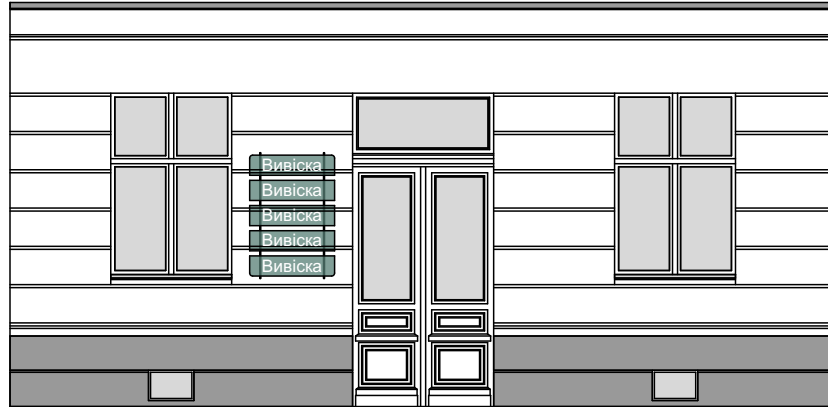


Невеликі поодинокі вивіски можуть розташовуватись з боків від входу в приміщення, яке займає організація. Бажано, щоб вони розташовувались в межах одного русту (якщо є), не закриваючи розділюючі смуги

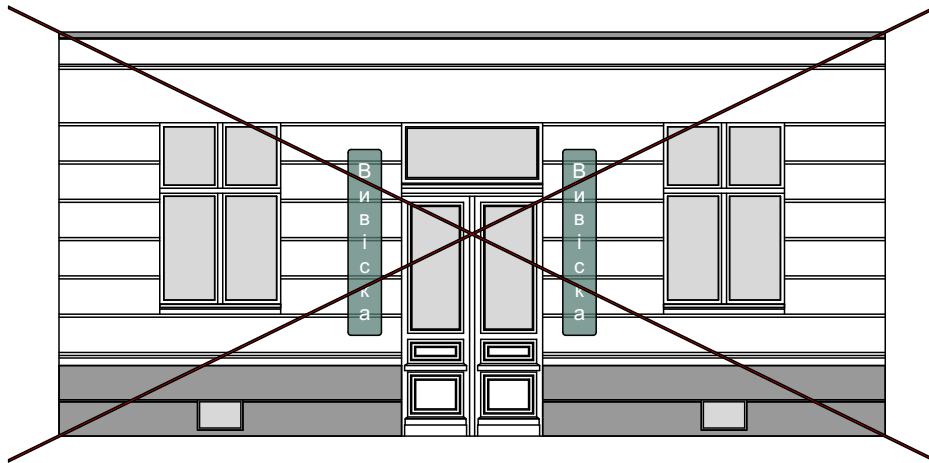


Якщо в будинку розташовано декілька організацій із загальним входом, їх вивіски можуть розміщуватись з боків від вхідної групи на невеликих табличках. Таблички повинні бути одного формату і виду, а також виконані з одного матеріалу

Розміщення вивісок збоку від входу в будинок

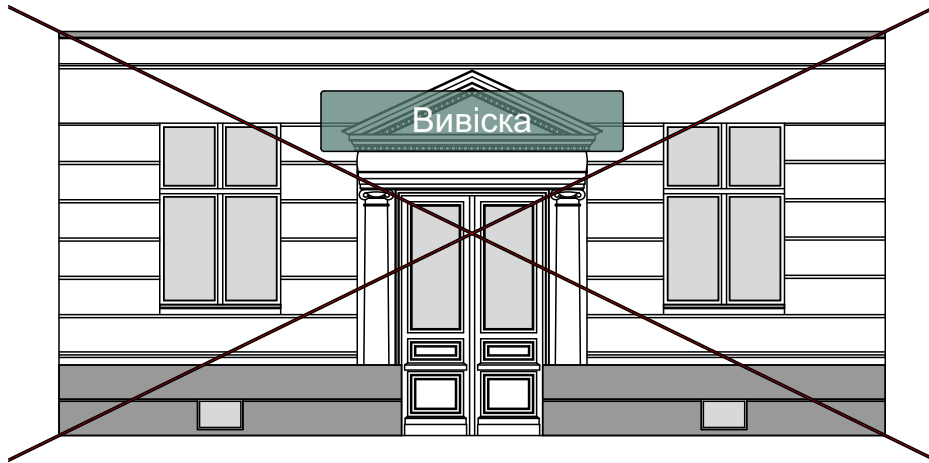


Вивіски можуть об'єднуватись в загальний вказівник, на якому кріпляться окремі таблички з назвами

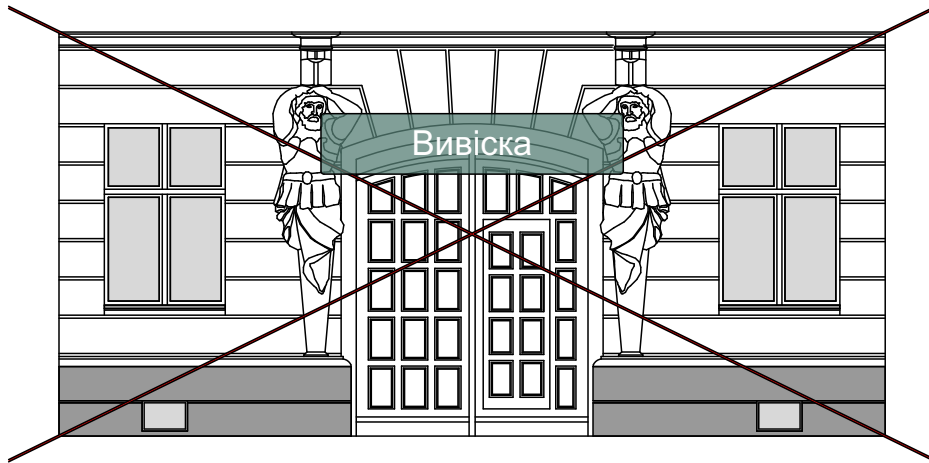


Вивіски не повинні закривати весь простінок, архітектурний декор, русти, столярні вироби і перемички

Розміщення вивісок на декоративних елементах фасаду будинку

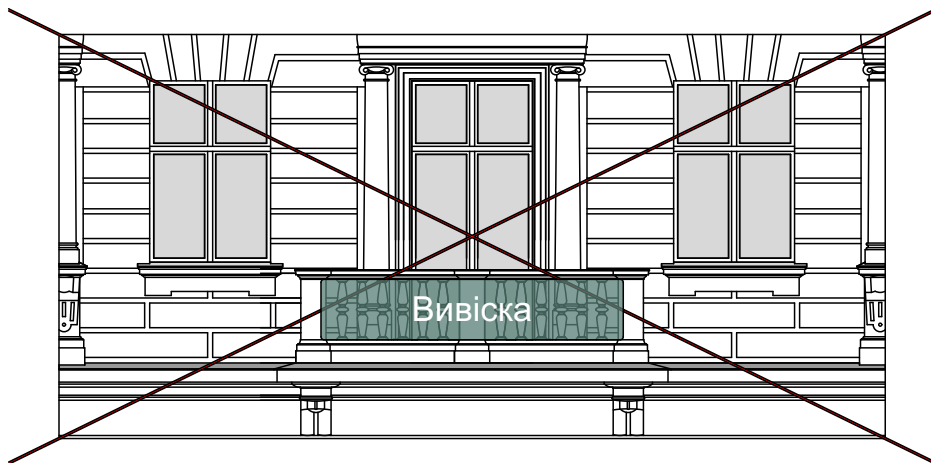


Вивіски забороняється розміщувати на елементах оздоблення фасаду

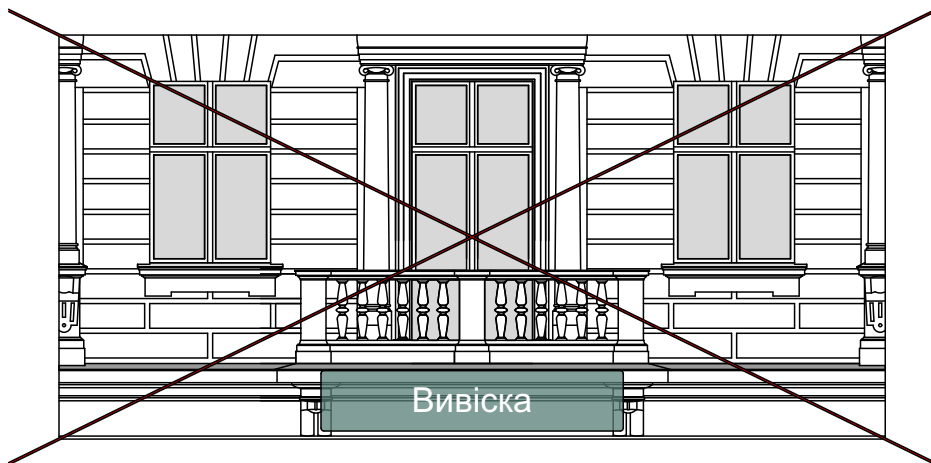


Вивіски забороняється розміщувати на столярних виробках

Розміщення вивісок на балконах будинку

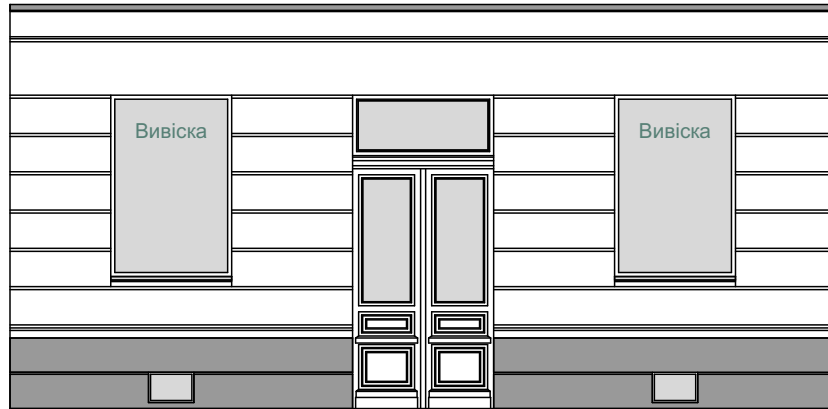


Вивіска повністю закриває елементи огороження балкону

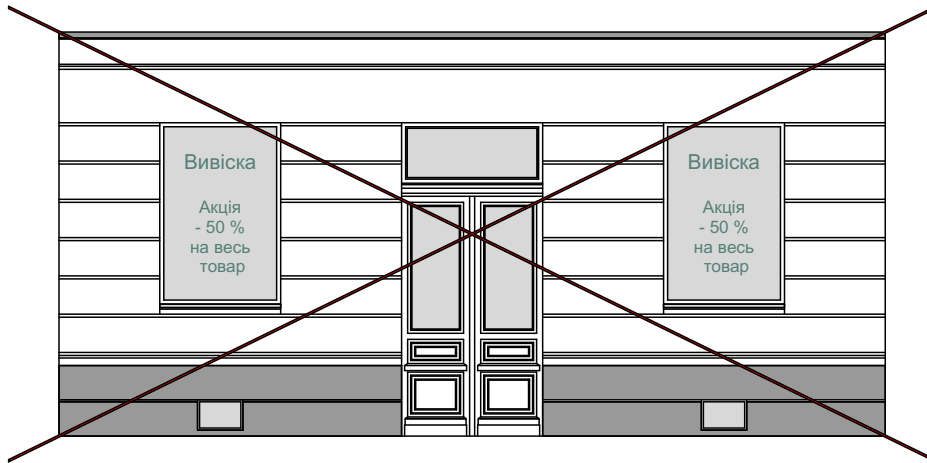


Вивіска повністю закриває елементи декору основи балкону

Розміщення вивісок у віконних отворах



Дозволяється розміщувати вивіски у вигляді окремих знаків без підложки

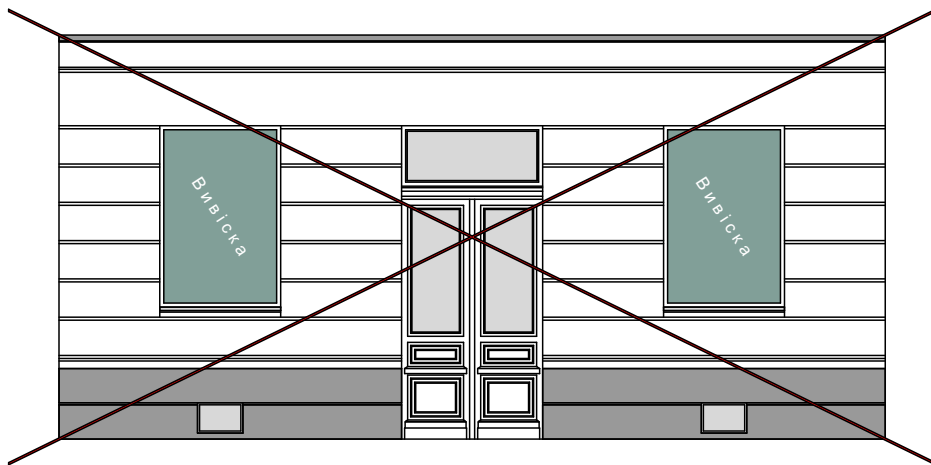


Вивіска не повинна займати всю площину віконного отвору

Розміщення вивісок у віконних отворах

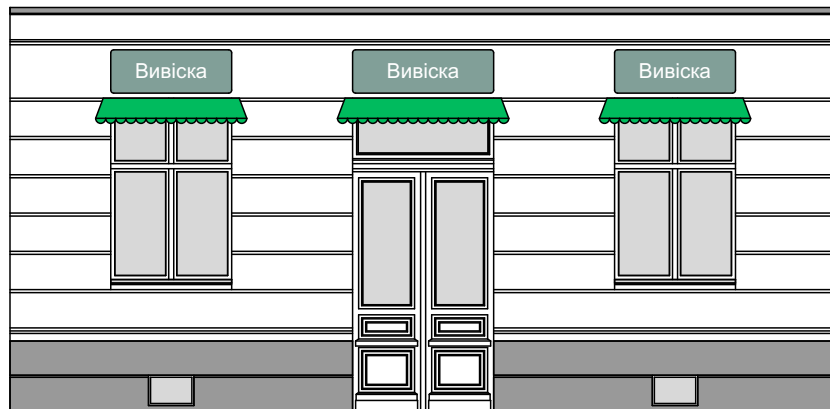


Дозволяється розміщувати вивіски у вигляді підложки, але за умови, що їх площа не перевищує 30 % загальної площі віконного отвору

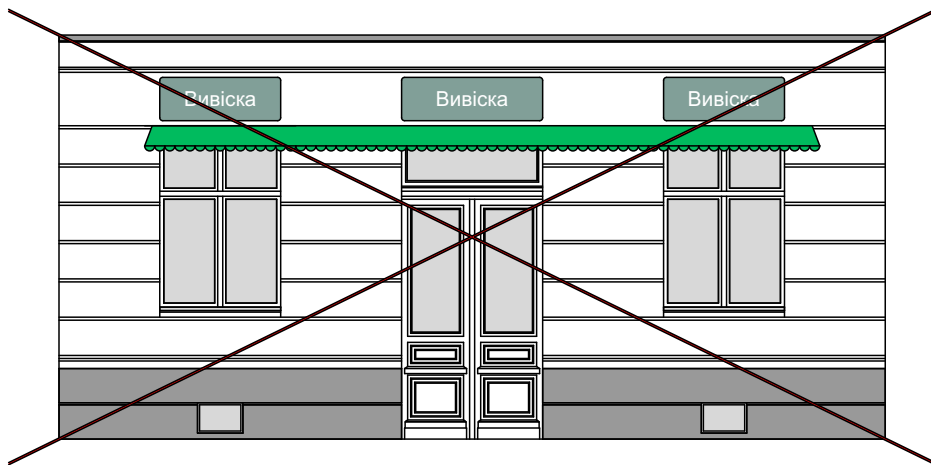


Вивіска не повинна повністю закривати площину віконного отвору

Розміщення маркіз



Маркізи повинні розміщуватись в межах віконних та дверних отворів. Архітектурні елементи будинку повинні бути відкритими. Кольорове вирішення маркізи слід передбачати відповідно до кольорової гами фасаду.

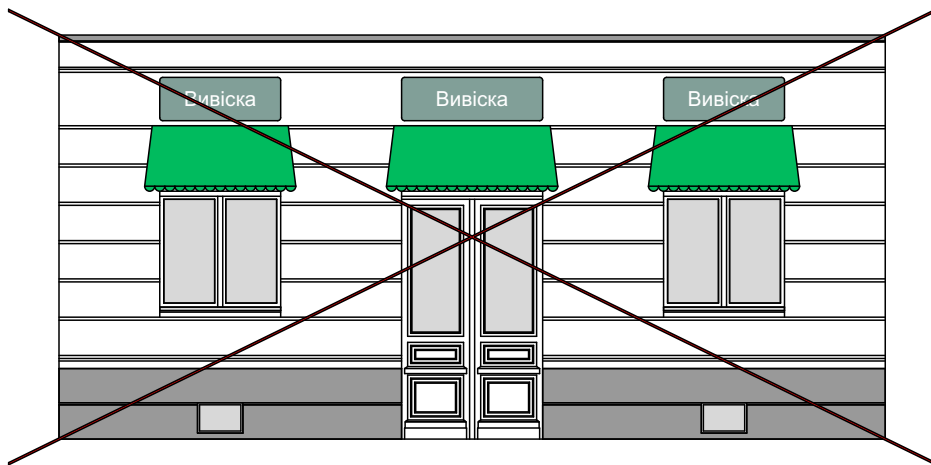


Забороняється розташувати маркізи, що закривають простінки та деталі фасаду

Розміщення маркіз

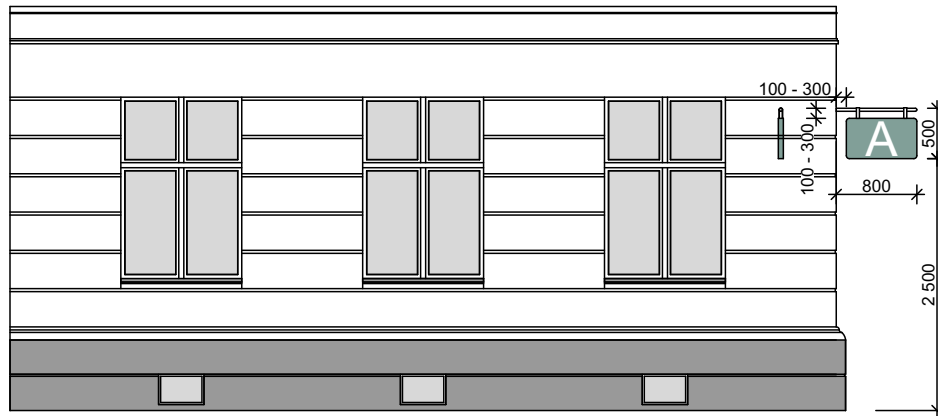


Маркізи можуть займати не більше $1/3$ висоту отвору, над якими вони розташовані. Відстань між нижньою частиною маркізи та тротуаром повинна бути не менше 2,5 м



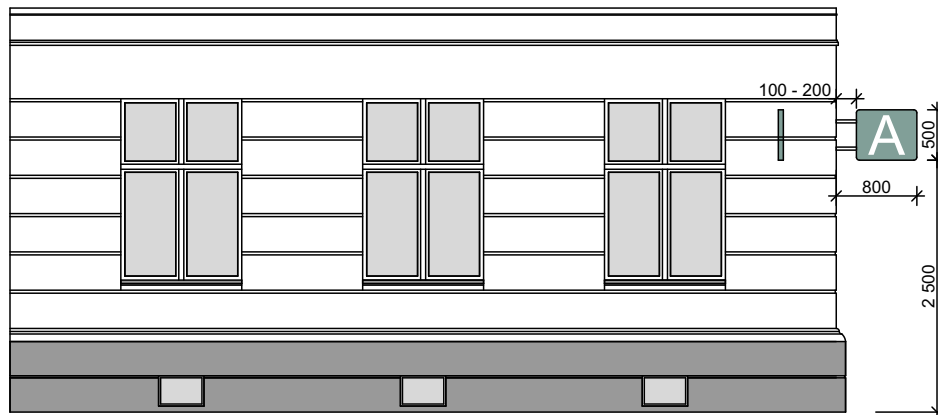
Забороняється розташовувати маркізи, що займають більше ніж $1/3$ висоту отвору, над якими вони розташовані

Розміщення вивісок-кронштейнів на фасаді будинку



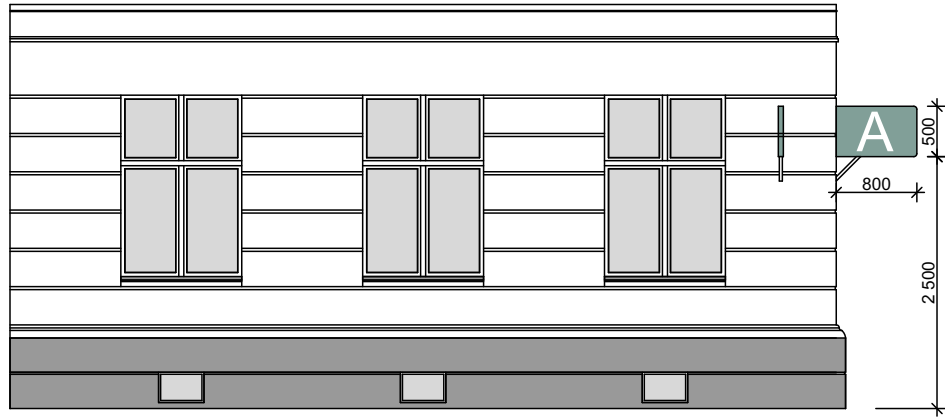
Вивіски можуть встановлюватись на кронштейнах, розміщених перпендикулярно до фасаду. Площа такої вивіски не може перевищувати $0,4 \text{ м}^2$. Крайня точка виносу кронштейну не повинна виступати від стіни більше ніж на $0,8 \text{ м}$, а нижня точка повинна бути не нижче $2,5 \text{ м}$ від поверхні тротуару

Підвісне кріплення на відстані від стіни

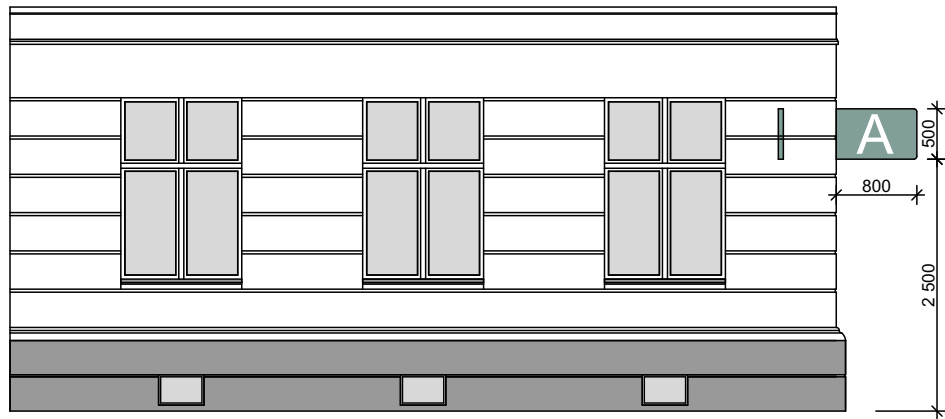


Кріплення кронштейнами на відстані від стіни

Розміщення вивісок-кронштейнів на фасаді будинку

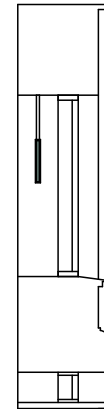
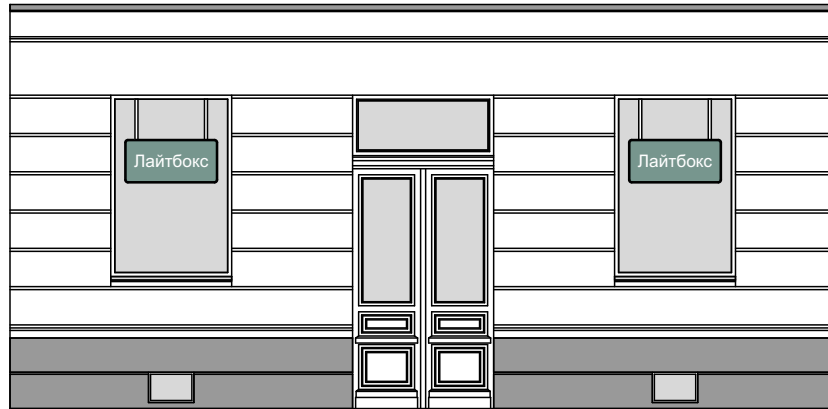


Кріплення знизу



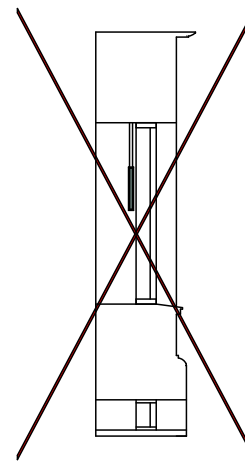
Кріплення впритул до стіни

Розміщення лайтбоксів



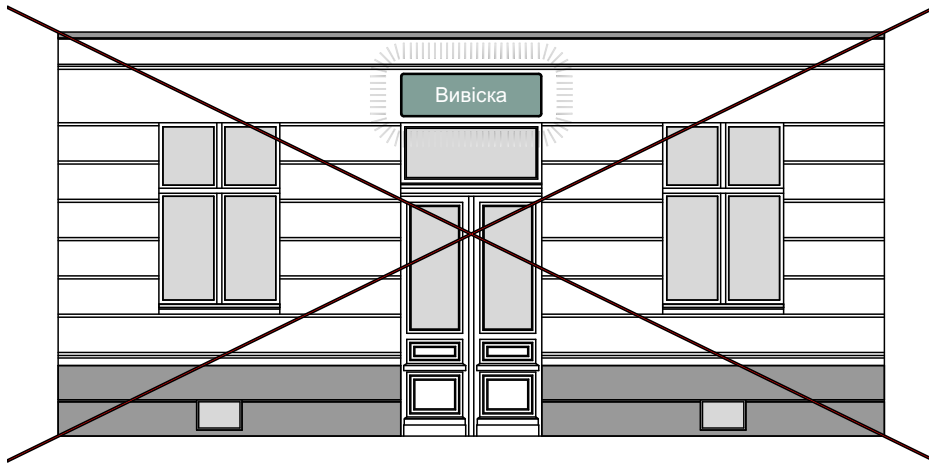
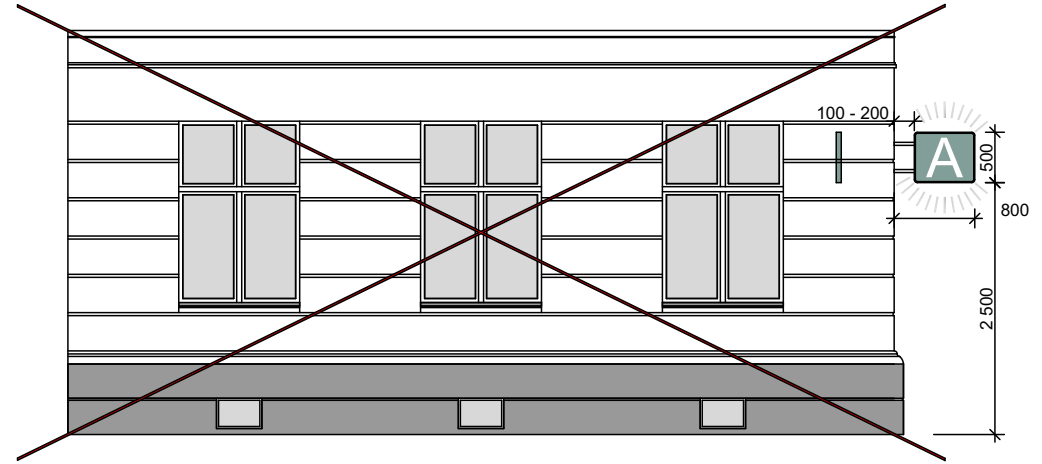
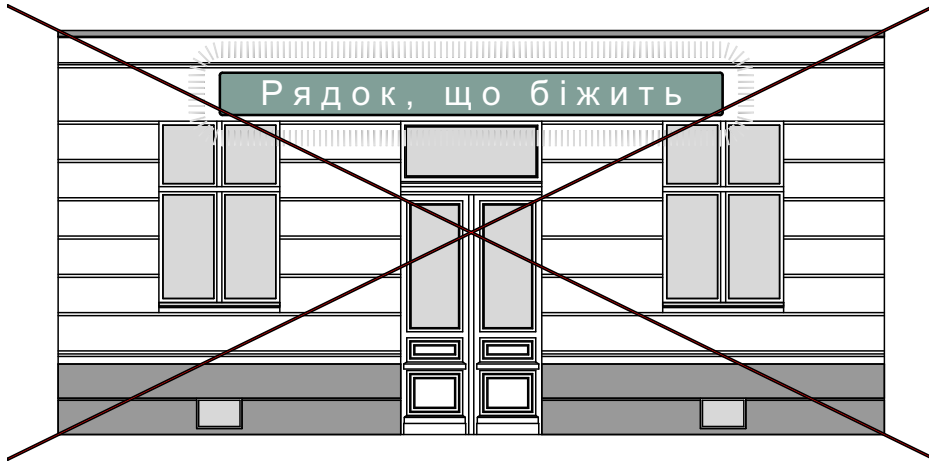
На відстані від скла

Неприпустимо використовувати лайтбокси, крім випадків розміщення лайтбоксів за вітриною або у вигляді вивіски-кронштейну. Такі конструкції не повинні розміщуватись впритул до скла та закривати більше 30% площини вітрини.



Впритул до скла

Розміщення світлових табло

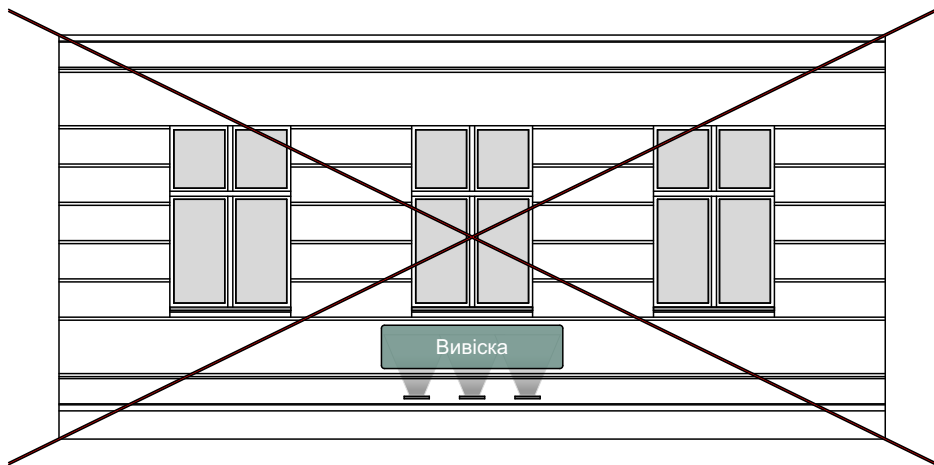


Неприпустимо використовувати вивіски у вигляді світлових табло та моніторів, біжучих стрічок, вивісок із динамічною (пульсуючою) підсвіткою в межах існуючого ареалу міста

Освітлення вивісок з окремих знаків, на плоскій підлошці та на кронштейнах

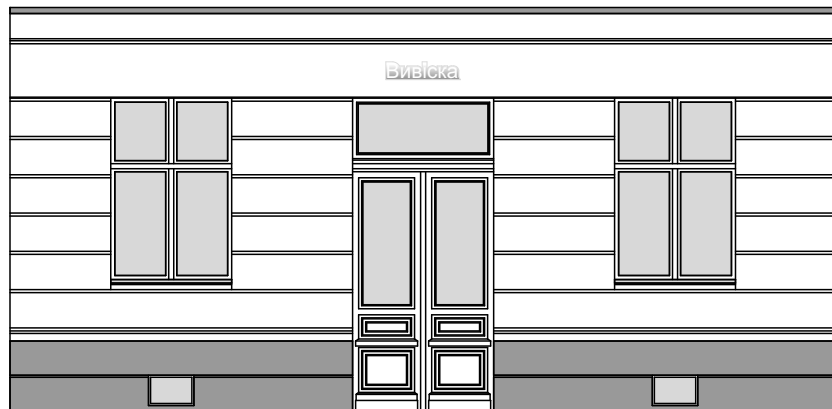


Зовнішнє освітлення здійснюється за допомогою ламп із монохромним світлом та спрямовується безпосередньо на вивіску

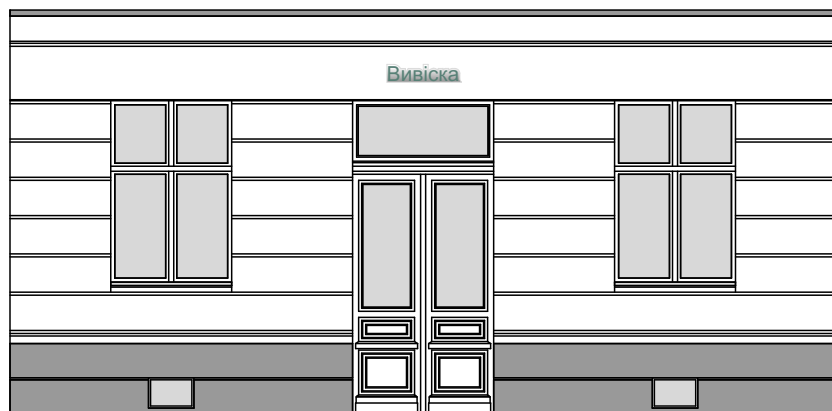


Світлове оформлення вивісок не повинно освітлювати вікна житлових будинків.

Освітлення вивісок з окремих знаків, на плоскій підлошці та на кронштейнах

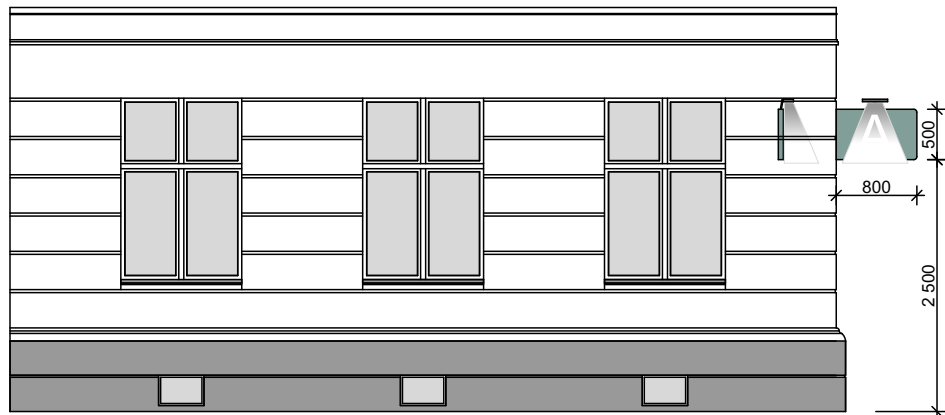


Освітлення вивісок здійснюється джерелами світла вмонтованими всередині об'ємних літер чи знаків

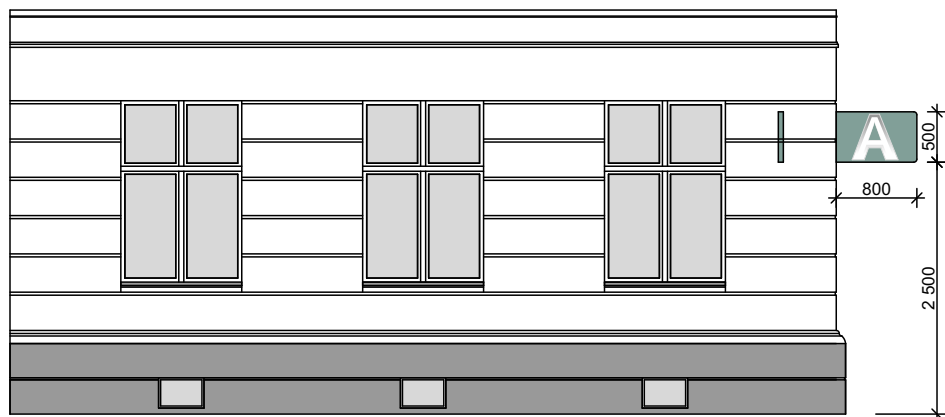


Освітлення вивісок здійснюється джерелами світла вмонтованими всередині об'ємних літер чи знаків (самі літери чи знаки залишаються непрозорими)

Освітлення вивісок з окремих знаків, на плоскій підлошці та на кронштейнах



Зовнішнє освітлення здійснюється за допомогою ламп із монохромним світлом та спрямовується безпосередньо на вивіску



Освітлення вивісок здійснюється джерелами світла вмонтованими всередині об'ємних літер чи знаків

Існуючий стан та проектна пропозиція розташування вивісок по вул. Тараса Шевченка у м. Чортків



Існуючий стан та проектна пропозиція розташування вивісок по вул. Тараса Шевченка у м. Чортків



Існуючий стан та проектна пропозиція розташування вивісок по вул. Тараса Шевченка у м. Чортків



Існуючий стан та проектна пропозиція розташування вивісок по вул. Степана Бандери у м. Чортків



Існуючий стан та проектна пропозиція розташування вивісок по вул. Степана Бандери у м. Чортків

